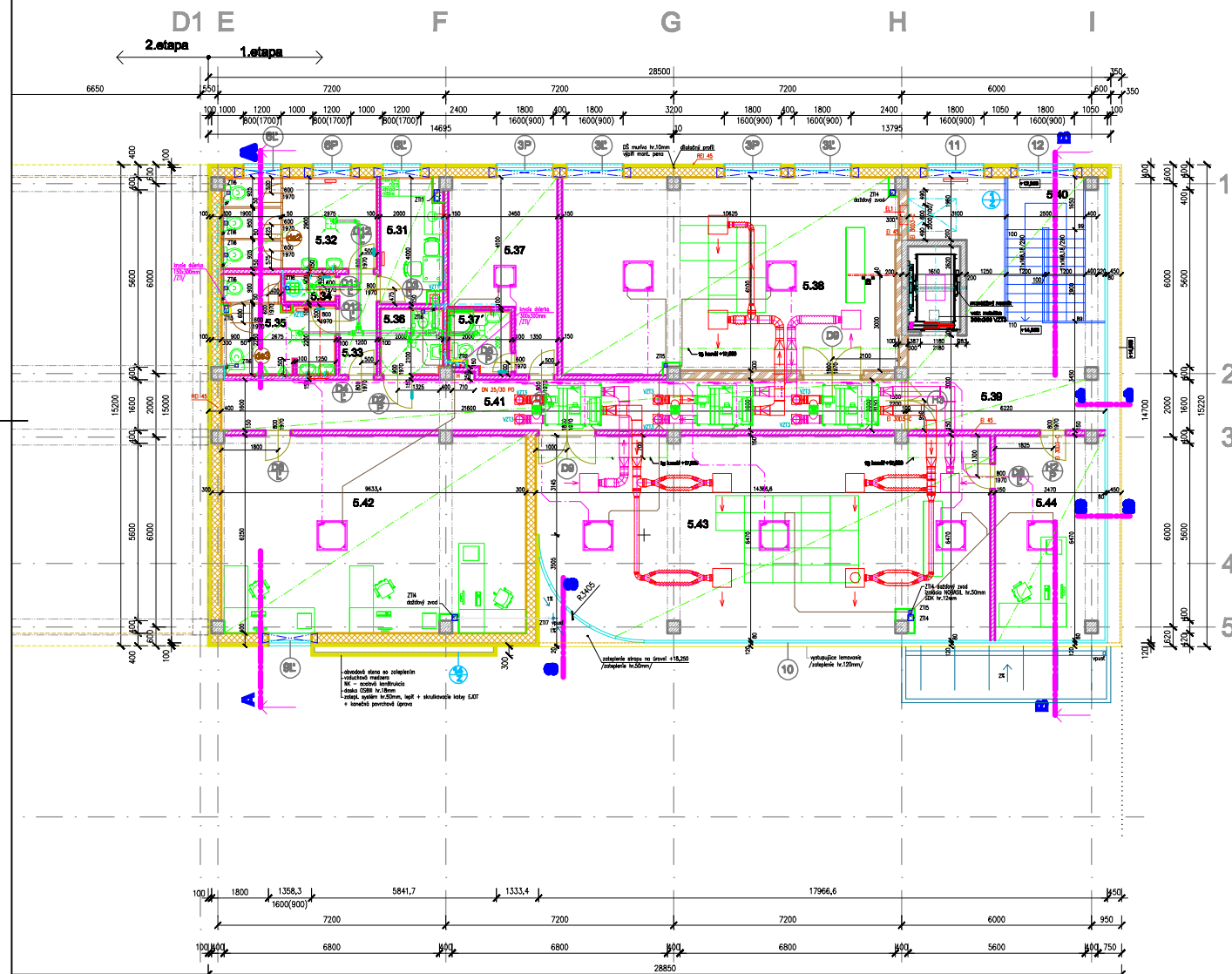


Pôdorys V. NP m 1:100



Legenda miestnosti

Čís.	Popis miestnosti	Plocha (m²)	Podlaha	Strop	Stena	Podmienka
5.31	Kuchynka	7,88	keramická dlažba	P02	Baum výšková izolácia, omietka Baum výšková fóbia Elys	Keramič. obklad na such. stavu
5.32	WC - ženy	14,94	keramická dlažba	P02	Baum výšková izolácia, omietka Baum výšková fóbia Elys	Keramič. obklad na such. stavu
5.33	Chodba	3,84	keramická dlažba	P02	Baum výšková izolácia, omietka Baum výšková fóbia Elys	Keramič. obklad na such. stavu
5.34	Upratovňa	1,48	keramická dlažba	P02	Baum výšková izolácia, omietka Baum výšková fóbia Elys	Keramič. obklad na such. stavu
5.35	WC - muži	6,89	keramická dlažba	P02	Baum výšková izolácia, omietka Baum výšková fóbia Elys	Keramič. obklad na such. stavu
5.36	WC - káblová	4,17	keramická dlažba	P02	Baum výšková izolácia, omietka Baum výšková fóbia Elys	Keramič. obklad na such. stavu
5.37	Dvereň miestnosť	16,90	lamínová podlaha	P03	Baum výšková izolácia, omietka Baum výšková fóbia Elys	Keramič. obklad na such. stavu
5.37	WC, kúpeľňa	3,85	keramická dlažba	P02	Baum výšková izolácia, omietka Baum výšková fóbia Elys	Keramič. obklad na such. stavu
5.38	Šatovňa 10 osôb	84,78	lamínová podlaha	P03	Baum výšková izolácia, omietka Baum výšková fóbia Elys	Keramič. obklad na such. stavu
5.38	Chodba	28,88	lamínová podlaha	P03	Baum výšková izolácia, omietka Baum výšková fóbia Elys	Keramič. obklad na such. stavu
5.39	Schodiskový priestor	14,04	keramická dlažba	P02	Baum výšková izolácia, omietka Baum výšková fóbia Elys	Keramič. obklad na such. stavu
5.41	Chodba	94,88	keramická dlažba	P02	Baum výšková izolácia, omietka Baum výšková fóbia Elys	Keramič. obklad na such. stavu
5.41	Namietka 18 osôb	88,88	lamínová podlaha	P03	Baum výšková izolácia, omietka Baum výšková fóbia Elys	Keramič. obklad na such. stavu
5.41	Šatovňa 20 osôb	88,88	lamínová podlaha	P03	Baum výšková izolácia, omietka Baum výšková fóbia Elys	Keramič. obklad na such. stavu
5.44	Príjem 11 osôb	28,84	lamínová podlaha	P03	Baum výšková izolácia, omietka Baum výšková fóbia Elys	Keramič. obklad na such. stavu

Zoznam stavebných úprav:

Obj.	Druh	Plocha (m²)	Rozsah	Výška od posch.	Podmienka
ZT11	Prestup stropom	1	175x350	strop+18,450	zvod. SV
ZT12	Prestup stropom	1	150x380	strop+18,450	kandídácia, SV
ZT13	Prestup stropom	1	150x200	strop+18,450	kandídácia, SV
ZT14	Prestup stropom	3	175x175	strop+18,450	dišiové zvod.
ZT15	Prestup stropom	2	100x100	strop+18,450	kandídácia,
ZT16	Prestup stropom	7	110x110	strop+14,750	kandídácia,
ZT17	Prestup stropom	1	100x100	strop+14,750	dišiové zvod.
VZ11	Prestup stropom	1	300x300	strop+18,450	
VZ12	Prestup stropom	1	150x250	strop+18,450	
VZ13	Prestup stropom	7	300x300	strop+18,450	
EL1	Nika pre Rb	1	600x200x250	100mm nad podlahu	EL rozvádzač

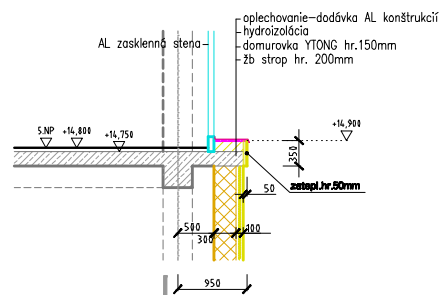
Legenda materiálov:

- zatepľovací systém, hr. zatepľovacej vrstvy 100mm - minerálna vlna NOVABEL PKD / v mieste sokla extrudovaný polystyrén /
- murivo YTONG P2 - 400 P+D hr. 300mm na tankovratovú maľtu YTONG min. pevnosť P10
- murivo YTONG P2 - 400 P+D hr. 250mm na tankovratovú maľtu YTONG min. pevnosť P10
- stena z presných tvárnic YTONG P2-400 P+D hr.300mm tankovratovú maľtu YTONG min. pevnosť P10
- murivo YTONG P4 - 600 P+D hr. 200mm na tankovratovú maľtu YTONG min. pevnosť P10
- priečkové murivo YTONG P2-600 hr. 100, a YTONG P4-600 hr. 160mm na tankovratovú maľtu YTONG
- sanitárne oddelovacie steny
- železobetonové monolitické konštrukcie
- betón presný
- natýž betón
- zhutnený podsep SO 010
- zhutnený podsep iztrokapskový vič. rezý

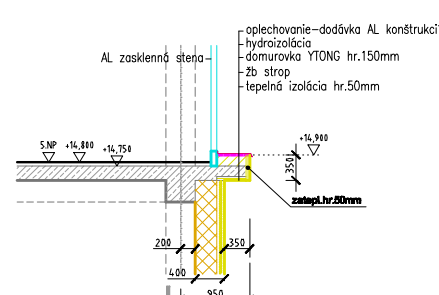
Poznámky:

- hľadisko priečného rezu miestnosti podľa projektu * PROTIPOŽIARNA BEZPEČNOSŤ STAVBY *
- * - 2x chránička pre EL1, KBX - PE - 32 v podlaž. 1,6x2=3,0m
- nový preklad pre niku EL1 YTONG 300x200x120 - 1ks

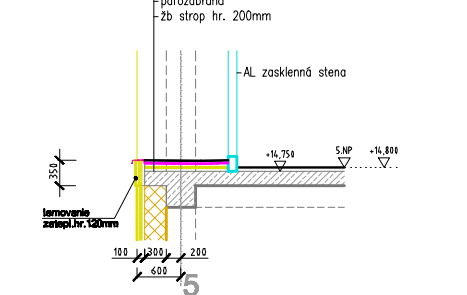
Rez 1-1 m 1:50



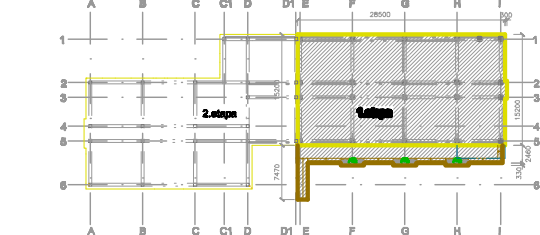
Rez 2-2 m 1:50



Rez 3-3 m 1:50



Pôdorys odstavu m 1:500



±0,00=242,500

Objekt:	Projekt pre realizáciu	Investor:	Delcom s.r.o., Hlavná 28, Košice
Stavba:	Stavba	Staviteľ:	Centrum IT Košice
Objekt:	SO 01 Administratívna budova 1.etapa	Architektúra:	stavebné riešenie
Objekt:	Pôdorys V.NP	Objekt:	RSP-01/02/01/A
Objekt:		Objekt:	5